

Ultraschall-Marderabwehr in Haus und Auto seit 1988 mit 98% Erfolgsquote 1000-fach bewährte Technik vom Feinsten

electronic
MARDER STOP
MS2040®



Für's Auto

Umweltfreundlich - kein Gift - keine Ausdünstung - keine Hochspannung!



Abb.1: MS2040-LX
Bedien- und Frontansicht

Das DBGM-gesch. Markensystem MS2040®
Multifrequenz-Intervalltechnik mit 6000 Tönen
schützt vollautomatisch rund um die Uhr.
Kleinste Ruhestromaufnahme von 0,16mA.
Scheucht mit Schalldruck bis zu 110dB!
Patentierter Zentralmontage!
15 Versionen für jeden Ausstattungswunsch.

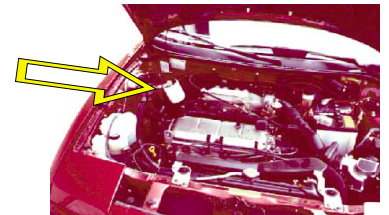


Abb.2: Einfacher Einbau (1-Draht-Anschluß)



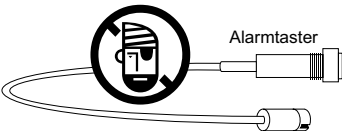
Abb.3: Ultraschall + blitzweißes Licht!

Extra-Version -X
Aktiviert beim Marder Hören **und** Sehen.
2 Sinnesorgane gleichzeitig
melden ihm: "Vorsicht Gefahr!"

Etwas teurer, aber bisher 100% Abwehrerfolg
- der optimale Schutz!



Abb.4: DBGM-gesch. LED-Scheuchstrahler



MS2040-A

Das Kombi-Gerät mit dem zusätzlichen neuartigen Überfall-Meldetaster schützt vor 4- und 2-beinigen Automardern! Erzeugt bei Bedrohung knallharten hörbaren Sirenton (nach StVO auf 30s begrenzt), und verunsichert Gelegenheitsräuber, da Augenzeugen aufmerksam werden (z.B. an Ampeln oder auf Parkplätzen)!



Für's Haus

Nächtlichen Lärm, Fäkalien sowie zerfetzte Dachisolierungen
einfach mit "stillem" Ultraschall kontinuierlich vermeiden!

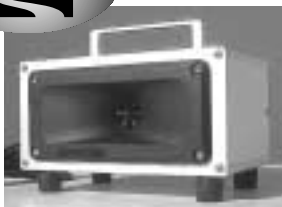


Abb.5: MS2040N-L

MS2040-N

Tragbare oder auf Kugelgelenk schwenkbare Geräte für 230V~ Intervall-Betrieb an Netzspannung im Innenbereich halten Dachböden, Lager, Kellerräume frei von jeglichen vierbeinigen Eindringlingen.



Abb.6: MS2040-D mit
Aufhängevorrichtung

MS2040-D

Kompaktscheuche mit Aufhängevorrichtung.
Paßt in 9cm enge Dach-Zwischenräume!



Abb.7: MS2040i-L (regenfest)

Scheucht mit dem bewährten Verfahren von MS2040, sobald Bewegung eines Tieres (auch Vögel, Ratten, Mäuse) auftritt und scheucht solange, bis das detektierte Objekt die Flucht ergriffen hat.
Äußerst geringe Stromaufnahme in Lauerstellung.



Abb.8: Sensor u. Prüfmöglichkeiten



Für (Tief-)Garagen, Carports

Tapsenspuren adé!



Abb.9: MS2040G-Y

MS2040-G

Fest oder schwenkbar in Garagen oder Carports installierte Geräte für 230V~Betrieb, die Marder vom Eindringen in den Garagenbereich abhalten und so auch verhindern, daß Marder oder Katzen über das Autodach laufen. Breiter Scheuchbereich durch serielle Anordnung mehrerer Geräte. Kugelgelenkhalterung als Zubehör!
Leichte Montage, rascher Anschluß!



Abb.10: geschützte Tiefgarage mit von außen nicht sichtbaren Abwehrgeräten

KONTEC
TILMAN HENCKELL - MELDETECHNIK

Dresdener Straße 14 · D-78333 Stockach
Tel. 07771-61134 · Fax 61399
Internet: www.tierscheuchen.com
eMail: marder@tierscheuchen.com

Weitere Produkte wie
US-Sonden und 360°-Strahler für Zwischendecken
und Spezialanwendungen a.A.

© MS2040 und multiSTOP sind eingetragene Warenzeichen
von Tilman Henckell, KONTEC-Meldetechnik, Stockach
Layout: MATHESOLD® Matthias Henckell, Stockach

Beschreibung **MARDERSTOP MS2040®**

Marder stellen in zunehmenden Maße eine Bedrohung der Sicherheit für Verkehrsteilnehmer dar, wenn sie lebenswichtige Fahrzeugteile (z.B. Bremsleitungen) durch Hineinbeißen beschädigen. Daß diese Tiere – ähnlich wie Hunde und Katzen – Geräusche bis in den hohen Ultraschall-Bereich noch wahrnehmen können, ist eine bekannte Tatsache, auch ist der Versuch, die Tiere durch einen ständigen Ultraschall-Ton abzuschrecken daher naheliegend und bekannt. **Seit 1988** verbessert das vielseitige Abwehrgerät **marderSTOP MS2040®** übliche Maßnahmen insofern, als es bei den Tieren keinen Gewöhnungseffekt aufkommen läßt, indem es ein außergewöhnliches Scheuchsignal (**6000 Töne!**) nach einer Signelpause *plötzlich* auftreten läßt – im Takt mehrerer Sekunden regelmäßig und rund um die Uhr! Diese spontane Abschreckung auf der Basis **akustischen** Ultraschalls weist **bisher schon 98% Erfolgsquote** auf! Durch die Art des von uns erzeugten – für Menschen unhörbaren – Tones wird zugleich ein Optimum an Lautstärke erzielt. Die Abschreckwirkung wird jetzt noch gesteigert durch die zusätzliche **optische Abschreckung** einer im Mittelpunkt der Schallgeberöffnung angebrachten **blitzweißen Leuchtdiode** neuester Technologie (DBGM-geschützt), die zeitgleich mit dem Schallereignis aufleuchtet! In den Scheuchpausen ist das Gerät nahezu stromlos. Durch diese Intervall-Methode in Kombination mit spezieller Schaltungstechnik erfüllt das Gerät somit die Forderung nach einer geringstmöglichen Ruhestromaufnahme (unter 0,2mA)! Es ist praktisch wartungsfrei und außerdem umweltfreundlich. Der für Menschen unhörbare Schall des Gerätes kann mit einer Demo-Prüftaste (Option) akustisch hörbar getestet werden.

Zusätzlich kann die Gerätefunktion optisch mittels einer blitzweiß strahlenden Leuchtdioden-Anzeige kontrolliert werden. Diese Kontrollmöglichkeiten sind klare Vorteile von **marderSTOP MS2040®**, da sie die Gewißheit vermitteln, daß die Abwehr im Laufe der Zeit wirklich noch funktioniert.

Die Verwendung der einzigen Betriebsanzeige als gleichzeitigen Batteriespannungs-Wächter (Option) macht diese zur Multifunktionsanzeige und erweitert so den praktischen Nutzen des Gerätes.



Die vielfältigen Möglichkeiten des Gerätes machen es naheliegend, die Gerätefunktionen bequem am Armaturenbrett des Fahrgastraumes (Option) jederzeit beobachten und sogar von dort aus fernbedienen zu können. Die kontinuierliche optische Anzeige des automatisch regelmäßig auftretenden Scheuchsignals z.B. dient hierbei zusätzlich als günstige psychologische Diebstahl-Abschreckung. Angesichts der zunehmenden Gewaltbereitschaft von Straftätern und ansteigender Übergriffe auf arglose Autofahrer an Ampeln oder auf Parkplätzen einen plötzlichen **Alarmsirenenton** (Option) vorgeschriebener Länge – erzeugt im selben Gerät – auslösen zu können, bietet **marderSTOP MS2040®** von **KONTEC** eine echte **Neuheit im Personenschutz!** Zweibeinigen „Automardern“ werden hierdurch Erfolgsabsichten ihres kriminellen Tuns jäh vergällt. Optional kann mit Auslösen des Sirenen-Tones zeitgleich die Warnblinkanlage des Autos aktiviert werden, um Augenzeugen einen schnellen Blick auf den Ort des Geschehens – und somit auf den Straftäter – zu ermöglichen. Nach Alarmende kann jederzeit erneut Alarm ausgelöst werden, und der Vorgang wiederholt sich.

Außerdem gestattet eine weitere Anwendung, durch andere Bedienung des externen Multifunktions-tasters einen für Menschen hörbaren, freundlich klingenden „Grußton“ auszulösen, wobei die übrigen Funktionen erhalten bleiben! Da dieser vom Gerät abgesetzte Taster zudem die Mehrfach-Anzeige enthält, wird Einbauplatz gespart und nur eine Montagebohrung benötigt.

Ebenfalls optional kann das Gerät sogar als (Zusatz-)Sirene für eine vorhandene Autoalarm-Anlage (gegen zweibeinige „Automarder“) eingesetzt werden. Der im *Gerät* enthaltene Taster gestattet hierbei nach wie vor die akustische Kontrolle des Ultraschall-Scheuchsignals.

Die Eigenschaften von **marderSTOP MS2040®** können auch zur Abwehr anderer Tierarten herangezogen werden! Da es auch während der Fahrt nicht abgeschaltet ist, wirkt es zusätzlich gegen Wild, das die Fahrbahn kreuzen möchte und **reduziert** somit die **Gefahr von Wild-Unfallschäden**. Das Gerät ist somit multifunktionell und schützt Personen *und* Fahrzeuge! Die konstruktive Lösung der Gehäuse-Bauform des Gerätes gestattet eine sehr einfache Montage im Kraftfahrzeug mit dem Vorteil geringerer Einbaukosten!

Durch ein mit der Akku-seitigen Zuleitung verlötetes allseitig gekapseltes Sicherungselement (DBGM-geschützt) wird die Gefahr von Kontaktstörungen eliminiert. Dadurch bietet das **Marder-Abwehrsystem MS2040®** größere Zuverlässigkeit der Scheuchfunktion. Zudem kann es bei Unfällen nicht zu einem Kabelbrand seiner Zuleitung kommen! Der Einbau ist kostengünstig, da bereits mit der Montage am Chassis der Minusanschluß erfolgt und nur noch die einzige Zuleitung mit dem Plus-Pol des Akkus zu verbinden ist.

Durch die Kapselung der Elektronik und des Schallgebers in einem „geerdeten“ Metallgehäuse entspricht das Gerät (im Gegensatz zu Gehäuse-Lösungen aus Kunststoff!) in der Kategorie Marderscheuchen den europäischen CE-Bestimmungen. Ultraschall-Abstandsmelder und Alarmanlagen auf der Basis der Stromentnahme beeinflusst **marderSTOP MS2040®** i.d.R. *nicht*. Es gibt **keine Hochspannung** frei, und nach dem Einbau bleibt der Motorraum für Wartungsarbeiten frei zugänglich. Das Gerät ist spritzwasserfest gemäß Schutzart IP63 (DIN 40050). Funktion und Aufbau sind patentamtlich DBGM-geschützt.

15 verschiedene Versionen kommen jedem Ausstattungswunsch entgegen.

Das bewährte Scheuchprinzip wird zunehmend auch zum Vertreiben von Mardern und anderen Nagetieren aus dem Bereich von Dachböden erfolgreich genutzt. Diese Geräte werden stationär mit 230V-Netzspannung betrieben und können auch per Infrarot ausgelöst werden. Scheuchsonden für Dach-Zwischenräume sind in Vorbereitung.

Bitte forden Sie unsere Übersicht an (falls nicht beiliegend)!

MARDER STOP

MS2040®

Kompakt-Marder-Abwehrgerät für Dachböden, Garagen, Lager

MS2040 - D1 (einseitig) (auch einsetzbar gegen Mäuse, Ratten, Siebenschläfer, usw.)

MS2040 - D2 (beidseitig, DBGM-geschützt!)

Steinmarder finden in zunehmendem Maße Gefallen daran, im Bereich von Dachböden Unterschlupf zu suchen. Für den Besitzer seines solchen Hauses sind hierdurch Belästigungen und Gefahren durch das Treiben dieser sonst an sich possierlichen Tiere verbunden: nächtlicher Lärm, Verunreinigungen durch Kot und Futterreste und die Gefahr, daß Telefon-, TV- und Starkstromleitungen angebissen werden. So rege diese Tiere zwar sind, benötigen auch sie Ruhe, wenn sie schlafen. Hier setzt **MS2040-D** an und sorgt durch unerträgliche Ultraschall-Scheuchsignale dafür, daß sich nach kurzer Zeit die Marder zurückziehen und eine ruhigere Bleibe suchen. Diese humane Methode schädigt die Tiere nicht und beschert aber dem Hausbesitzer wieder seine wohlverdiente Ruhe. Für Menschen ist das Ultraschallsignal nicht hörbar und stört somit nicht. Es erfolgt vollautomatisch in kurzen Zeitabständen oder wahlweise als penetrantes Dauersignal rund um die Uhr. Zur Kontrolle kann das Gerät eine LED-Anzeige für die Schockphasen und/oder auch eine Demo-Prüftaste zur gelegentlichen akustischen Vorführung des Scheuchsignals (MS2040D...-L) enthalten.

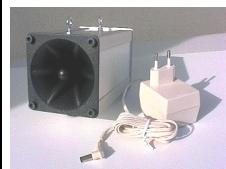
Die Geräte bieten eine effiziente Scheuchleistung durch den automatischen Multifrequenz-Betrieb und strahlen den Schall konzentriert in 1 oder sogar 2 Richtungen¹⁾. Sie werden mittels der patentierten Aufhängevorrichtung derart ausgerichtet, daß sie in Richtung des Einstiegsbereichs der Marder oder deren Nistplatz strahlen. Version -D2 in Raummitte horizontal aufgehängt scheucht in beide Richtungen, z.B. entlang des Dachfirst-Verlaufes! Zusatzgeräte sind bei sehr großen oder verwinkelten Dachböden oder bei Raumunterteilung durch Kamin(e) zu empfehlen. Weil das Gerät kein eingebautes Netzteil hat, ist es leicht und so kompakt, daß es auch in flache Hohlräume passt. Alternativ ist die Ausführung als Standgerät (z.B. auf Garagenböden – unter oder zwischen Fahrzeuge zu stellen) erhältlich! Durch die minimale Stromaufnahme entstehen bei Betrieb rund um die Uhr nur geringe Betriebskosten!



z.B.: Aufhängung im Dachboden
Scheuchen in 1 Richtung



MS2040D als Standgerät
(z.B. 2 Scheuchrichtungen)



Vorderansicht Ultraschall-Strahler von MS2040D1 mit Aufhängeösen zur horizontalen (wahlweise auch vertikalen) Aufhängung, sowie das mitgelieferte Netzgerät STNG.



Im Lieferumfang enthalten:
- Aufhänge-Ketten-Paar/Nägel
- incl. Karabinerhaken.
Die Ketten sind mit anreihbaren Zusatzketten MS-HK verlängerbar. (DBGM)

Standard-Ausstattung:

- Betriebsspannungs-Anzeige (grüne LED) serienmäßig
- Stabiles Metallgehäuse aus eloxiertem Aluminium

Zusatz-Ausstattung:

- *Scheuchanzeige:* für Ultraschallschock-Kontrolle; blinkt flackernd während der Scheuchphase
- *Demo-Prüftaste:* versetzt bei Drücken das sonst unhörbare Scheuchsignal in den Hörbereich
- *Betriebsmodus-Schalter:* Umschaltmöglichkeit zwischen Intervall- und Dauerscheuchen

Sie können auswählen:

MS2040D1 - 0

preiswertestes Gerät, da mit Standardausstattung

MS2040D1 - Y

Gerät mit Scheuchanzeige

MS2040D1 - L

Gerät mit Scheuchanzeige und Demo-Prüftaste

MS2040D1U - 0, - Y, - L

mit Umschaltmöglichkeit auf Dauerscheuchen

MS2040D2.., D2U

wie o.a., zusätzlich: beidseitiges Scheuchen!

- **GF** Ausführung als Standversion mit Griff und Füßen

Technische Daten:

Schalldruck: ca. 110 dB_(A) Hörbereich
100 ±10 dB_(C) Ultraschallbereich
Schallfeld: ca. 30°-Winkel¹⁾ + Reflexionen
Reichweite: bis 20 m (umgebungsbedingt)²⁾
Scheuchtakt: 2,5 sec Pause / 0,8 sec Signal³⁾

Ruhestromaufnahme: 3,4 VA (2,5 sec)
Scheuchstromaufnahme: 5,6 VA (impulsweise)
Betriebsspannung: 230 V ~ / 50 Hz
Stecker-Zuleitungslänge: 1,85 m
Einzel-Kettenlänge: ca. 30 cm (MS-HK)
Gerätgewicht: ca. 350/450g (D1/D2)
Abmessungen: 88 x 88 x 150 (mm)



Die Garantie beträgt 2 Jahre ab Verkaufsdatum

¹⁾ Für Rundum-Schallabstrahlung liefern wir die Ausführungen -Q4 und -H6. Bitte fragen Sie an!

²⁾ Wir verzichten bewußt auf fiktive m²-Angaben einer beschallbaren Fläche. Für große, verwinkelte Dachböden: Scheuchanlage *multiSTOP*®

³⁾ Entfällt während Einschaltens der Dauerscheuchfunktion (Version -U).

MARDER STOP

MS2040®

Marder-Abwehrgerät für Dachböden, Garagen, Lager

MS2040 - N1 (einseitig) (auch einsetzbar gegen Mäuse, Ratten, Siebenschläfer, usw.)

MS2040 - N2 (beidseitig, DBGM-geschützt!)

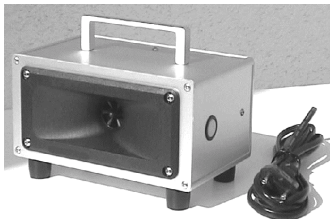
Steinmarder finden in zunehmendem Maße Gefallen daran, im Bereich von Dachböden Unterschlupf zu suchen. Für den Besitzer eines solchen Hauses sind hierdurch Belästigungen und Gefahren durch das Treiben dieser sonst an sich possiblichen Tiere verbunden: nächtlicher Lärm, Verunreinigungen durch Kot und Futterreste und die Gefahr, daß Telefon- und Starkstromleitungen angebissen werden. So rege diese Tiere zwar sind, benötigen auch sie Ruhe, wenn sie schlafen. Hier setzt **MS2040-N** an und sorgt durch unerträgliche Ultraschall-Scheuchsignale dafür, daß sich nach kurzer Zeit die Marder zurückziehen und eine ruhigere Bleibe suchen. Diese humane Methode schädigt die Tiere nicht und beschert aber dem Hausbesitzer wieder seine wohlverdiente Ruhe. Für Menschen ist das Ultraschallsignal nicht hörbar und stört somit nicht. Es erfolgt vollautomatisch in kurzen Zeitabständen oder wahlweise als penetrantes Dauersignal rund um die Uhr. Zur Kontrolle kann das Gerät eine LED-Anzeige für die Schockphasen und/oder auch eine Demo-Prüftaste zur gelegentlichen akustischen Vorführung des Scheuchsignals (MS2040N..-L, MS2040N..U-L) enthalten.

Die Geräte bieten eine effiziente Scheuchleistung durch den automatischen Multifrequenz-Betrieb in nur 1 oder sogar 2 Scheuchrichtungen. Durch das interne elektronisch stabilisierte Netzteil wird eine konstante Maximal-Ausgangsleistung erzielt. Die Geräte sind mit Breitstrahlern ausgerüstet, die flächige Schallabstrahlung bewirken, die vorzugsweise in Strahlerrichtung liegt¹⁾. Das Gerät wird derart ausgerichtet, daß der Einstiegsbereich der Marder oder deren Nistplatz erfaßt wird. Die **Standardversion N2** enthält unsere praktische **patentierte Aufhänge-Vorrichtung** zur schwebenden Installation über der Dachboden-Fläche! Durch die minimale Stromaufnahme der Geräte entstehen bei Betrieb rund um die Uhr kaum nennenswerte Betriebskosten.



z.B.: N1 scheucht im Dachspitz

Vorderansicht Ultraschall-Strahler von MS2040N1U (1 Scheuchrichtung)



Standgerät (-GF) bzw. Hängeversion von MS2040N2 (2 Scheuchrichtungen)

Standard-Ausstattung:

- Betriebsspannungs-Anzeige (grüne LED)
- Stabiles Metallgehäuse aus eloxiertem Aluminium
- Patent. Schallgeber-Anordnung

Zusatz-Ausstattung:

- **Scheuchanzeige:** für Ultraschallschock-Kontrolle; blinkt flackernd während der Scheuchphase
- **Demo-Prüftaste:** versetzt bei Drücken das sonst unhörbare Scheuchsignal in den Hörbereich
- **Betriebsmodus-Schalter:** Umschaltmöglichkeit zwischen Intervall- und Dauerscheuchen

Sie können auswählen:

MS2040N1 - 0

Gerät nur mit Standardausstattung

MS2040N1 - Y

Gerät mit Scheuchanzeige

MS2040N1 - L

Gerät mit Scheuchanzeige und Demo-Prüftaste

MS2040N1U - 0, - Y, - L

mit Umschaltmöglichkeit auf Dauerscheuchen

MS2040N2.., N2U..

wie o.a., zusätzlich: Scheuchen in 2 Scheuchrichtungen!

Anm.: Die Scheuchleistung ist unabhängig von der Ausstattung. Die Versionen -U und -N2 verfügen über ein verstärktes Netzteil und dadurch noch höheren Scheuchpegel.

Technische Daten:

Schalldruck: ca. 110 dB_(A) Hörbereich
100 ±10 dB_(C) Ultraschallbereich
Schallfeld: ca. 70°-Winkel¹⁾
Reichweite: bis 20 m (umgebungsbedingt)²⁾
Scheuchtakt: 2,5 sec Pause / 0,8 sec Signal bzw. ununterbrochen (bei Dauerscheuchen)

Ruhestromaufnahme: 2,4 VA (generell)
Scheuchstromaufnahme: 5,2 VA (N1); 16,2VA (N2)
Betriebsspannung: 230 V ~ / 50 Hz
Gewicht: ca. 700/900g (N1/N1U) 1250g (N2)
Abmessungen: 170 x 125 x 110 (mm) N1
237 x 144 x 67 (mm) N2



Die Garantie beträgt 2 Jahre ab Verkaufsdatum

¹⁾ Für vielseitige Schallabstrahlung liefern wir die Versionen -Q3, -Q4 oder -H6. Bitte fragen Sie an!

²⁾ Wir verzichten bewußt auf fiktive m²-Angaben einer beschallbaren Fläche. Für große, verwinkelte Dachböden: Scheuchanlage multiSTOP®

Ultraschall-Abwehrgerät mit Infrarotauslösung für den Außenbereich

MARDERSTOP MS2040 - Gi scheucht Marder, Hunde, Katzen, Vögel, usw.

Haustiere wie Hunde und Katzen, aber auch Vögel, wie z.B. Stare, Amseln und Raben haben es an sich, daß sie einerseits mit ihrer Anwesenheit erfreuen, andererseits aber auch gerne dort auftauchen, wo sie nicht gerade erwünscht sind: Nachbarhunde mögen an die Reifen des abgestellten Wagens urinieren oder in Gartenanlagen herumstreunen und Beete aufwühlen, Katzen oder Marder besteigen die warme Motorhaube des auf Hochglanz gebrachten Autos und hinterlassen sandige Spuren ihrer feuchten Pfoten, Vögel verunreinigen Terrassen, Balkons oder auch wieder das geliebte Auto. Füchse und Marder mögen in Stallungen eindringen wollen. Alle diese Tiere haben eine Eigenschaft, die der Mensch nicht hat: sie hören im Ultraschallbereich und lassen sich durch **plötzliche** Geräusche in diesem Hörbereich auf einfache Weise verunsichern und verschrecken, ohne daß ihnen Gewalt angetan wird.

Mit **MARDERSTOP** wird ein zu schützender Bereich ständig überwacht - das rund um die Uhr und bei jedem Wetter. Sobald ein Tier in den Überwachungsbereich tritt oder fliegt, wird für diesen entscheidenden Moment das Abwehrsignal ausgelöst. Dieses ertönt derart überraschend mit schockierender Lautstärke und ist so ungewohnt, daß die Tiere das Weite suchen. Ein Gewöhnungseffekt ist ausgeschlossen, da die Abschreckung zu plötzlich und dabei mit unerträglicher Intensität auftritt. Die Mindestscheuchdauer beträgt 10sec und hält automatisch unerbittlich solange an, bis das zu vertreibende Tier wirklich das Weite gesucht hat - danach geht es wieder in für jegliche Tiere absolut ruhige Lauerstellung. Der Mensch hört von diesen Vorgängen nichts, das heißt, das Gerät kann auch nachts ohne Belästigung der Anwohner betrieben werden. Die Stromaufnahme ist durch die vorwiegende "Lauerstellung" des Gerätes extrem gering, da der Infrarot-Sensor selbst, der auf die Körperwärme der Tiere reagiert, durch modernste Technologie fast keinen Strom verbraucht! Andere Tiere wegen der absoluten Scheuchpause und damit verbundenen Ruhe in keiner Weise gestört.

Am Gerät müssen keine Einstellungen vorgenommen werden, da es bereits mit höchster Empfindlichkeit und größter Scheuchleistung ausgeliefert wird. Ein besonders starkes, elektronisch stabilisiertes 230V-Netzteil sorgt für konstante Betriebsverhältnisse - auch bei tiefen oder hohen Temperaturen. Je nach Version verfügt das Gerät auch über eine Scheuchphasen-Anzeige und eine Demo-Prüftaste zur Kontrolle des sonst unhörbaren Scheuchsignals. Das Gerät hat ein Wetterschutzgehäuse, das zusätzlich mit einer Edelstahl-Regenschutz-Haube (Version -H) versehen sein kann (Abb. 6).

MS2040® Gi., (KGH)

Abb. 1: Montageplatte MS-KGH-MP (optional)

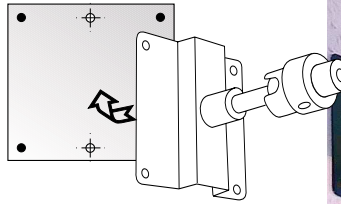


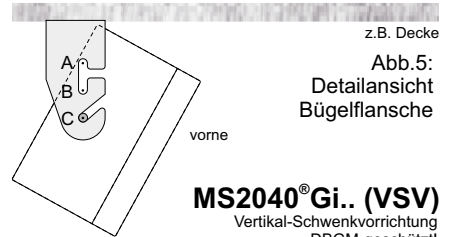
Abb. 2: MS-KGH Kugelgelenkhalterung



Abb. 3: z.B. MS2040Gi-L (KGH)



Abb. 4: z.B. MS2040Gi-L (VSV)



z.B. Decke

Abb. 5: Detailansicht Bügelflange

Sie können auswählen:

MS2040Gi-0

Geräte ohne Scheuchanzeige und ohne Prüftaste

MS2040Gi-Y

Gerät mit Scheuchanzeige

MS2040Gi-L

Gerät mit Scheuchanzeige und Demo-Prüftaste

MS2040i-0, -Y, -L - H

Geräte wie oben, jedoch mit Edelstahl-Wetterschutzhaube für Montage im Freien

Anm.: Die Scheuchleistung ist bei allen Versionen außergewöhnlich stark trotz nur rund 6W Verbrauch! Lieferung mit allen Montageteilen.

zusätzlich bestellbar:

MS-G-MP

Wand-Montageplatte incl. Befestigungsteilen

MS-G-VSV

Vertikale Schwenkvorrichtung, Achsen montiert, mit Edelstahlbügel u. Montageteilen

MS-KGH

Kugelgelenkhalterung, teilmontiert, mit Inbusschlüssel u. Montageteilen

MS-KGH-MP

Montage-Platte zur Aufnahme der KGH, mit Montageteilen

Bitte geben Sie die gewünschte Montageart für die entsprechende Ausstattung an.

Speziell für **Carports** eignet sich die Ausstattung des Gerätes mit der **Kugelgelenkhalterung KGH** (Abb. 2, 3). Hierdurch kann das Gerät um einen Drehpunkt in eine beliebige Richtung geschwenkt und mittels Inbusschlüssel (mitgeliefert) arretiert werden. Zusätzlich ist auch hierfür eine Montageplatte erhältlich (Abb. 1), die mit nur 2 Befestigungsbohrungen in Beton oder auf schmalen Balken auskommt.

Für eine in vertikaler Richtung schwenkbare Installation kann das Grundgerät mit der **patentierten Schwenkvorrichtung VSV** (Abb. 4, 5) ausgestattet werden. Ein spezieller Montagebügel aus Edelstahl weist in seinen beidseitigen Bügelflanschen lasergeschnittene Schlitzlöcher auf, die durch unterschiedliche Lage der Schwenk-Drehachsen (A, B, C) 3 verschiedene Befestigungsabstände von einer Garagendecke bei Schwenkwinkeln von 0..90° zulassen - ideal für niedrige Tiefgaragen!

- Geringster Ruhestrom in Scheuchpausen
- Verstärktes Netzteil für zuverlässige Dauerscheuchleistung!
- Batteriebetrieb/Solarbetrieb als Sonderausführung möglich. Hier entfällt dann die Netzzuleitung!
- Für 360°-Schallabstrahlung, also rundum, empfehlen wir unsere Spezial-Scheuchgeräte MS2040-Q oder -H6.
- Spezialausführungen möglich, zugeschnitten auf Ihren Einsatzort.



Abb. 6: Wandmontage mit Edelstahl-Haube (MS2040i-L-H)

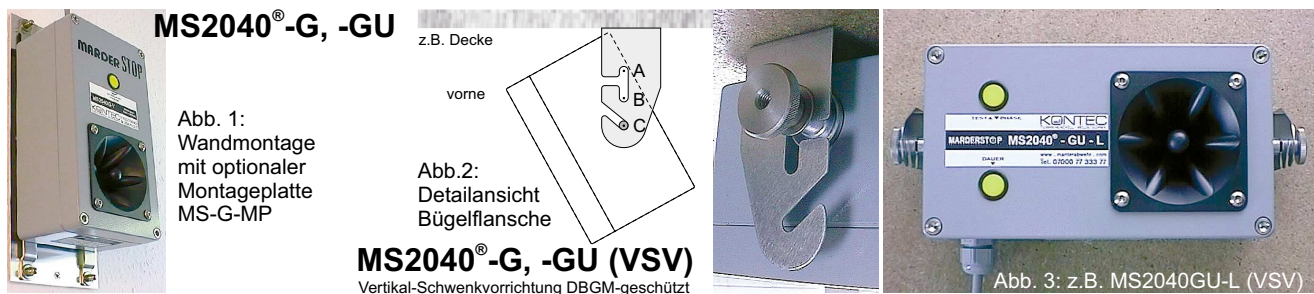
Produktinformation

MARDERSTOP MS2040-G

Marder-Abwehrgerät MS2040® für Tiefgaragen / Garagen / Carports

Garagen können für Steinmarder die reinsten Tummelplätze sein. Hier finden sie mit großer Wahrscheinlichkeit immer wieder ein Fahrzeug, das gerade abgestellt wurde und noch einen warmen Motorraum aufweist. Marderbiß in Garagen kann ein großes Risiko bedeuten, sollte es hierdurch zu einem Brand kommen; zahlreiche Fahrzeuge würden sofort mit gefährdet werden, ebenso ein darüber liegender Wohnbereich. Als Nistplatz werden solche vielbefahrenen Garagen erfahrungsgemäß von Mardern weniger bevorzugt, doch eher für eine spontane Erkundung auf der Suche nach Nahrung. Die Tiere nutzen diverse Öffnungen, um in einen Bereich einzudringen und diesen zu untersuchen. Der Einfahrtbereich ist hierbei am gefährdetsten. Verschlossene Tiefgaragentore sind hierbei kein Hindernis, da die Marder auch durch enge Maschen eines solchen Tores schlüpfen können.

MS2040-G konzentriert sich auf dieses mögliche Eintrittsfeld der Marder. Es wird im Deckenbereich über der Fahrbahn installiert und strahlt zur Außenseite der Einfahrt ständig sich wiederholende Ultraschall-Scheuchsignale in ausreichend kurzen Zeitabständen ab. Bereits beim Herannahen werden die Tiere verunsichert und meiden so die Garage - die Fahrzeuge sind somit rund um die Uhr geschützt.



Da die Geräte einen ausgerichteten Schallpegel abstrahlen, empfiehlt sich die Montage von mindestens zwei Geräten je nach Breite der Einfahrt (ca. alle 1,5m). Durch die hierdurch zusätzlich erzielte Zufälligkeit der Signale wird der ohnehin schon hohe Abschreckungseffekt des Multifrequenz-Intervallbetriebs nochmals gesteigert. Für Menschen ist das Ultraschallsignal nicht hörbar und stört somit nicht. Durch eine besondere Schaltungstechnik arbeitet **MS2040-G** auch bei tiefen Temperaturen stets zuverlässig und kommt nicht in den menschlichen Hörbereich. Das eingebaute stabilisierte Netzteil sorgt für eine konstante Maximal-Ausgangsleistung. Das Gerät ist leicht anzuschließen, da es bereits mit einem anschlussfertigen Netzkabel (2m Standard, Tiefgaragenanlage 0,5m, andere Längen a.A.) ausgestattet ist, das in einem Verteilerklemmenkasten angeschraubt werden kann, von wo aus ggf. die Parallelschaltung zusätzlicher Geräte erfolgt. Zur schnelleren und exakteren Montage der Geräte mit ihren 4 Befestigungslaschen ist eine Montageplatte (MS-G-MP) zusätzlich erhältlich, die mit 3 Schrauben an der Betondecke/einem Holzbalken montiert wird. Die Geräteeinrichtung wird so erleichtert! Bei dieser Montageart (Abb. 1) ist das Scheuchgerät starr ausgerichtet (z.B. in den Lücken zwischen nebeneinander stehenden Fahrzeugen!). Für eine in vertikaler Richtung schwenkbare Installation kann das Grundgerät auf die **patentierete Schwenkvorrichtung VSV** (Abb. 2, 3) umgerüstet werden. Ein spezieller Montagebügel aus Edelstahl weist in seinen beidseitigen Bügelflanschen lasergeschlittene Schlitzlöcher auf, die durch unterschiedliche Lage der Schwenk-Drehachsen (A, B, C) 3 verschiedene Befestigungsabstände von der Garagendecke bei Schwenkwinkeln von 0..90° zulassen - ideal für niedrige Tiefgaragen! Speziell für **Carports** eignet sich die Ausstattung des Gerätes mit der **Kugelgelenkhalterung KGH** (Abb. 5, 6). Hierdurch kann das Gerät um einen Drehpunkt in eine beliebige Richtung geschwenkt und mittels Inbusschlüssel (mitgeliefert) arretiert werden. Zusätzlich ist auch hierfür eine Montageplatte erhältlich (Abb. 4), die mit nur 2 Befestigungsbohrungen in Beton oder auf schmalem Balken auskommt.

Zur Kontrolle kann **MS2040-G** mit einer LED-Anzeige für die Schockphasen und einer Demo-Prüftaste zur gelegentlichen akustischen Kontrolle/Vorführung des Scheuchsignals (beispielsweise bei Inbetriebnahme) ausgestattet werden. Wer flexibel sein möchte und auch die Scheuchmethode eines penetranten Dauersignals wahlweise anwenden möchte, kann auf die Version -GU.. zurückgreifen, bei der zwischen Intervall- und Dauerscheuche umgeschaltet werden kann! Durch die minimale Stromaufnahme entstehen bei Intervallbetrieb je Gerät Betriebskosten in Höhe von nur ca. 15 Cent in 10 Tagen! Bei den Versionen -Y und -L erinnert die sichtbare Anzeige der Ultraschall-Schockphase die Nutzer der Garage immer wieder daran, daß die Hausverwaltung/der Hausbesitzer etwas zum Schutz der Fahrzeuge von Mietern oder Gästen aufgeben hat! Derartig geschützte Stellplätze werden begehrt sein als unsichere Parkplätze unter freiem Himmel.

MS2040®-G, -GU (KGH)

Abb. 4: Montageplatte MS-KGH-MP (optional)

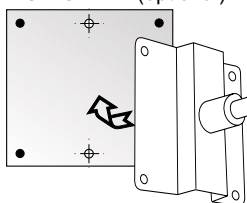


Abb. 5: MS-KGH Kugelgelenkhalterung



Abb. 6: z.B. MS2040GU-L (KGH)

Sie können auswählen:

MS2040G-0

Gerät ohne Scheuchanzeige und ohne Prüftaste

MS2040G-Y

Gerät mit Scheuchanzeige

MS2040G-L

Gerät mit Scheuchanzeige und Demo-Prüftaste

MS2040GU-0, -Y, -L

Geräte wie oben, jedoch mit Umschaltmöglichkeit auf Dauer-Scheuchsignal

Anm.: Die Scheuchleistung ist bei allen Versionen gleich stark. Lieferung mit allen Montageteilen!

zusätzlich bestellbar:

MS-G-MP

Montage-Platte incl. Befestigungsteilen

MS-G-VSV

Vertikale Schwenkvorrichtung, montiert, mit Edelstahlbügel u. Montageteilen

MS-KGH

Kugelgelenkhalterung, teilmontiert mit Inbusschlüssel u. Montageteilen

MS-KGH-MP

Montage-Platte zur Aufnahme von KGH, mit Montageteilen

Wollen Sie Scheuchauslösung durch Körperwärme bei Annäherung von Tieren (z.B. Hunde, Katzen)? Dann: Information **marderSTOP MS2040 Gi..**